

# A06

Haus A

4,5-Zimmer Maisonettewohnung

DG

Balkon

## Luxuriöse, außergewöhnliche Maisonettewohnung auf 2 Ebenen.

Beim Betreten der Wohnung beeindruckt der lange Eingangsbereich sofort mit einem Wow-Effekt, da man direkt in die Weite des großzügigen Wohnbereichs blickt.

Die obere Ebene wird komplett alleine bewohnt und umfasst neben den Schlafräumen eine wunderschöne Galerie und ein zusätzliches Kinder- oder Arbeitszimmer. Privatsphäre pur!

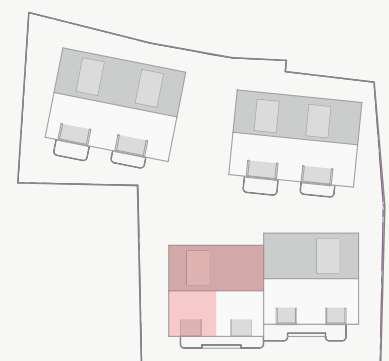
Der sonnige Balkon mit seinen runden Ecken lädt zu geselligen Abenden mit Freunden und Familie ein. Super: 2 Bäder mit Tageslicht.

Die gesamte Wohnung ist lichtdurchflutet, dank der zahlreichen Dachfenster, die das Tageslicht optimal einfangen und eine helle, freundliche Atmosphäre schaffen. Dieses Zuhause bietet alle Annehmlichkeiten eines modernen Lebensstils.

### Dachgeschoss Ebene 01



Lage im Objekt:



### Wohnflächenberechnung:

#### Dachgeschoss Ebene 1

Wohnbereich/Offene Küche	35,44 QM
Gäste-/Kinderzimmer	9,99 QM
Bad	5,09 QM
Abstellraum	1,22 QM
Diele	7,17 QM
Balkon (4,20 QM)	2,10 QM

Ebene 1 Gesamt: 61,01 QM

#### Dachgeschoss Ebene 2

Schlafzimmer	14,14 QM
Gästezimmer/Kinderzimmer	10,98 QM
Bad	6,98 QM
Abstellraum	2,22 QM
Galerie	7,76 QM

Ebene 2 Gesamt: 42,08 QM

**Gesamtfläche 103,09 QM**

### Dachgeschoss Ebene 02

