

C06

Haus C

4,5-Zimmer Maisonettewohnung

DG

Balkon

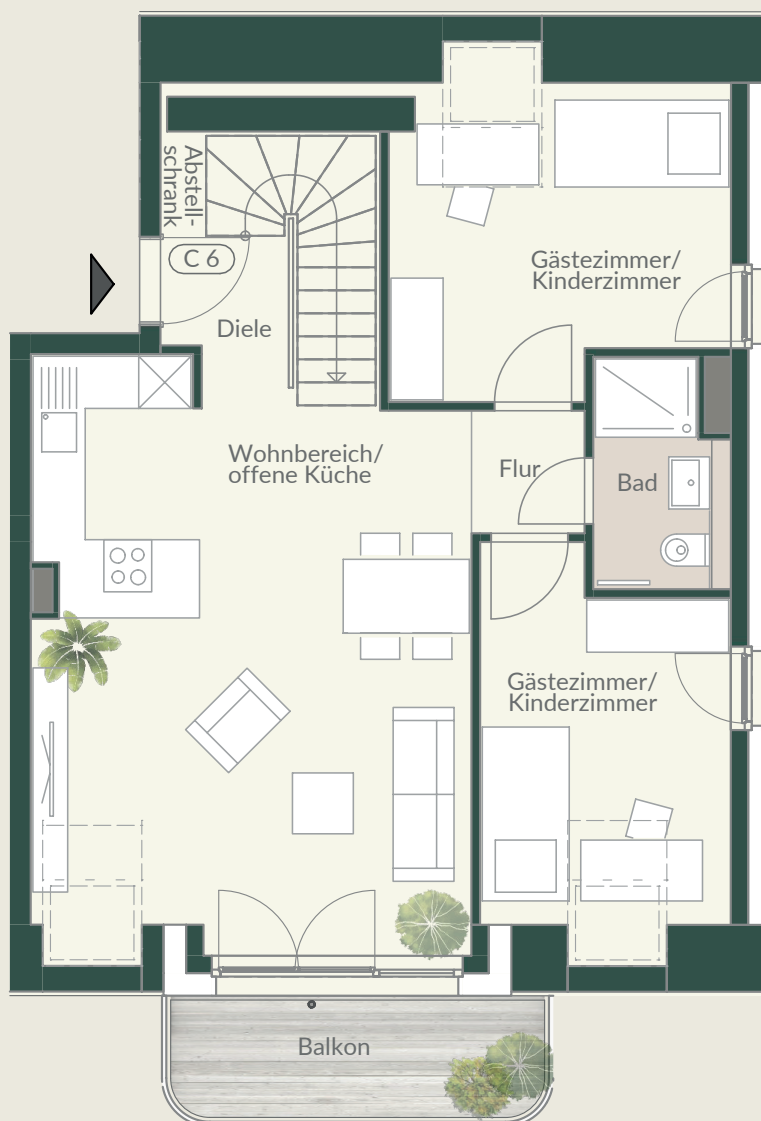
Exklusive Maisonettewohnung mit Sonne und Privatsphäre.

Diese atemberaubende und elegante Maisonettewohnung erstreckt sich über zwei Etagen und bietet einen großzügigen Wohnbereich im unteren Geschoss. Hier kannst du gesellige Abende mit Familie und Freunden verbringen oder einfach nur entspannen. Ein zusätzliches Gästezimmer bietet Flexibilität für Übernachtungsgäste oder kann als Home-Office genutzt werden. Luxus pur!

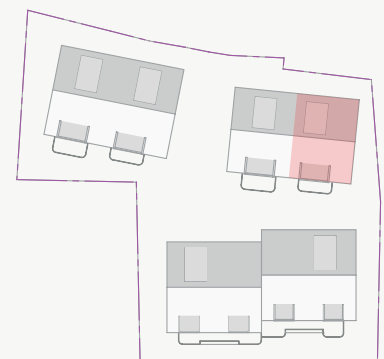
Die obere Ebene beherbergt den Schlafbereich und das Badezimmer, was dir höchste Privatsphäre garantiert. Von hier aus genießt du eine herrliche Aussicht auf die Umgebung, die das Wohnen zu einem echten Erlebnis macht.

Der tolle Südbalkon lädt dazu ein, die Sonne zu genießen und den Blick über die Umgebung schweifen zu lassen.

Dachgeschoss Ebene 01



Lage im Objekt:



Wohnflächenberechnung:

Dachgeschoss Ebene 1

Wohnbereich/Offene Küche	32,74 QM
Gästezimmer/Kinderzimmer 1	11,54 QM
Gästezimmer/Kinderzimmer 2	10,28 QM
Bad	3,76 QM
Abstellschrank	0,55 QM
Flur	1,83 QM
Diele	2,73 QM
Balkon (6,56 QM)	3,28 QM

Ebene 1 Gesamt: 66,71 QM

Dachgeschoss Ebene 2

Schlafzimmer	11,53 QM
Bad	7,75 QM
Galerie	3,44 QM
Ebene 2 Gesamt:	22,72 QM

Gesamtfläche 89,43 QM

Dachgeschoss Ebene 02

