

# D05

Haus D

4,5-Zimmer Maisonettewohnung

DG

Balkon

## Exklusive Maisonettewohnung mit großzügigem Wohnkonzept

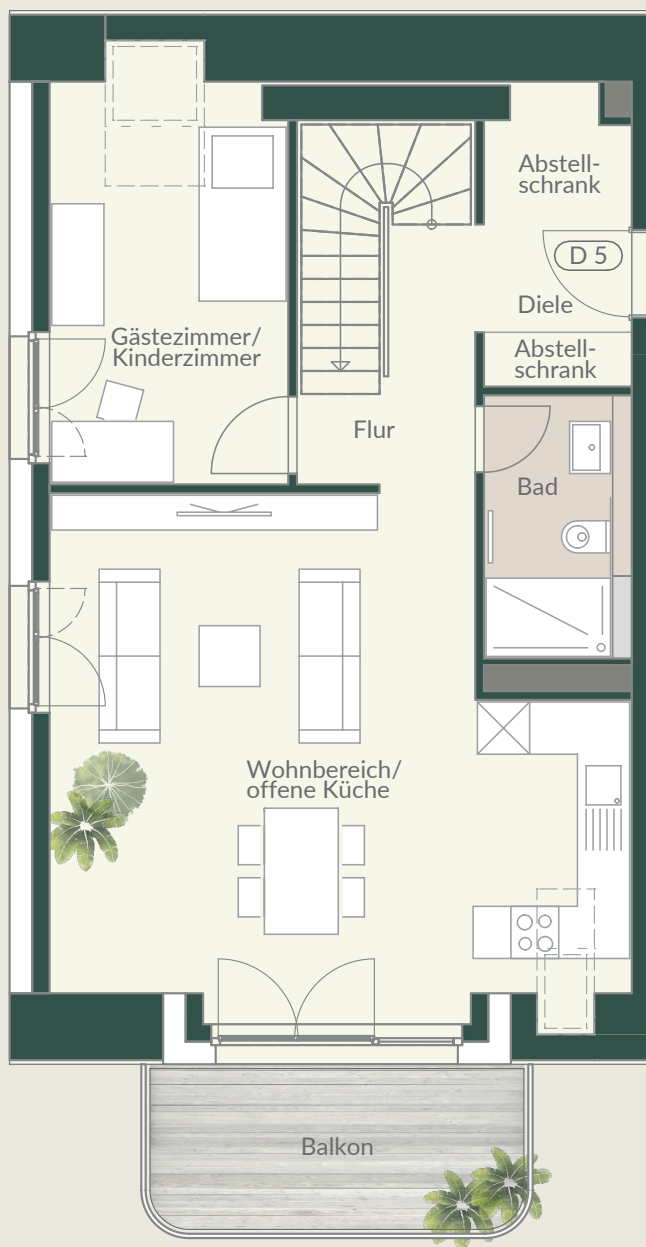
Willkommen in dieser traumhaften Maisonettewohnung, die mit einem großartigen Eingangsbereich im unteren Geschoss beginnt und dich sofort beeindruckt.

Der geräumige Wohn-Essbereich bietet viel Licht und Raum für gesellige Zusammenkünfte, während ein zusätzliches Gästezimmer Flexibilität für Übernachtungsgäste oder als Home-Office bietet.

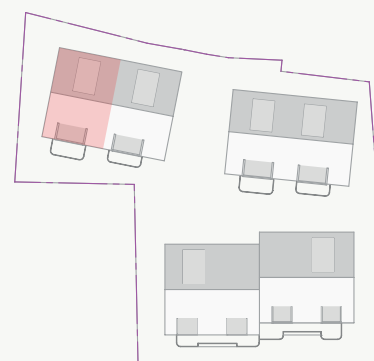
Die obere Ebene ist dem privaten Rückzugsort gewidmet und bietet höchste Privatsphäre. Hier findest du das Schlafzimmer, ein Kinderzimmer und ein Badezimmer mit Tageslicht, das einen wunderschönen Blick nach draußen ermöglicht.

Diese Maisonettewohnung vereint Design mit maximaler Privatsphäre. Ein Zuhause, das keine Wünsche offen lässt.

### Dachgeschoss Ebene 01



Lage im Objekt:



### Wohnflächenberechnung:

#### Dachgeschoss Ebene 1

Wohnbereich/Offene Küche	34,21 QM
Gäste-/Kinderzimmer	11,54 QM
Bad	4,82 QM
Abstellschrank 1	1,05 QM
Abstellschrank 2	1,93 QM
Diele	2,09 QM
Balkon (8,72 QM)	4,36 QM

Ebene 1 Gesamt: 65,48 QM

#### Dachgeschoss Ebene 2

Schlafzimmer	11,38 QM
Gäste-/Kinderzimmer	10,04 QM
Bad	4,22 QM
Galerie	3,37 QM

Ebene 2 Gesamt: 29,01 QM

Gesamtfläche

94,49 QM

### Dachgeschoss Ebene 02

